

## КОНДЕНСАТООТВОДЧИКИ



### КОНДЕНСАТООТВОДЧИКИ ДЛЯ СИСТЕМ СЖАТОГО ВОЗДУХА ADCA FA25.3

(Высокопрочный чугун, 1 1/2"; DN40 мм – DN50 мм)

#### ОПИСАНИЕ

Конденсатоотводчики поплавковые ADCA FA25.3 специально разработаны для отвода конденсата в системах сжатого воздуха и других газов.

Типовым применением является установка на доохладительном оборудовании, сепараторах, ресиверах компрессоров и использование для дренажа магистральных и вспомогательных трубопроводов сжатого воздуха.

Конденсатоотводчики для сжатого воздуха отличает удобство монтажа за счет простого изменения направления потока, легкость эксплуатации, а также высокая надежность.

Наличие большого количества опций позволяет расширить функциональные возможности конденсатоотводчика и существенно продлить срок его службы.

#### ОСНОВНЫЕ СВОЙСТВА

- Высокая пропускная способность
- Не подвержены влиянию резких изменений нагрузок и перепадов давления
- Направление потока может быть легко изменено путем поворота корпуса в отношении поплавкового механизма и крышки
- Большой выбор различных дополнительных функциональных опций



ТЕХНИЧЕСКИЕ ХАРАКТЕРИСТИКИ	
Типоразмер, DN	1 1/2"; DN40 мм – DN50 мм
Номинальное давление, PN	16
Максимальный перепад давления, $\Delta P$	FA25.3–4,5 – 4,5 бар FA25.3–10 – 10 бар FA25.3–14 – 14 бар
Рабочая среда	Сжатый воздух и другие газы, совместимые с материалами конструкции
Материал исполнения	Высокопрочный чугун с шаровидным графитом (SG Iron)
Присоединения	Внутреннее резьбовое ISO 7 Rp или NPT Фланцевое EN 1092–1/2 PN16 Фланцевое ASME B16.42 Класс 150
Монтаж на трубопроводе	Горизонтально или вертикально Установка под углом вертикально или горизонтально
ОПЦИИ	Дополнительные устройства для удаления воздуха и дренажа: BDV – Клапан вентиляционный ручной AFZ – Клапан защиты от размораживания автоматический FLL – Устройство для принудительного открытия (рычаг подъема поплавка) Отверстия в корпусе для установки опций или компенсационной трубки.

ОГРАНИЧЕНИЯ ПО ПРИМЕНЕНИЮ		
Корпус из высокопрочного чугуна		Допустимая температура, °C
Фланцевое присоединение PN16*	Фланцевое присоединение Класс 150**	
16,0	16,0	100
15,5	14,8	150
14,7	13,9	200
13,9	12,1	250

\* Максимально допустимое рабочее давление 14 бар;  
Максимально допустимая рабочая температура 250°C;  
Минимальная плотность жидкости 0,75 кг/дм<sup>3</sup>;

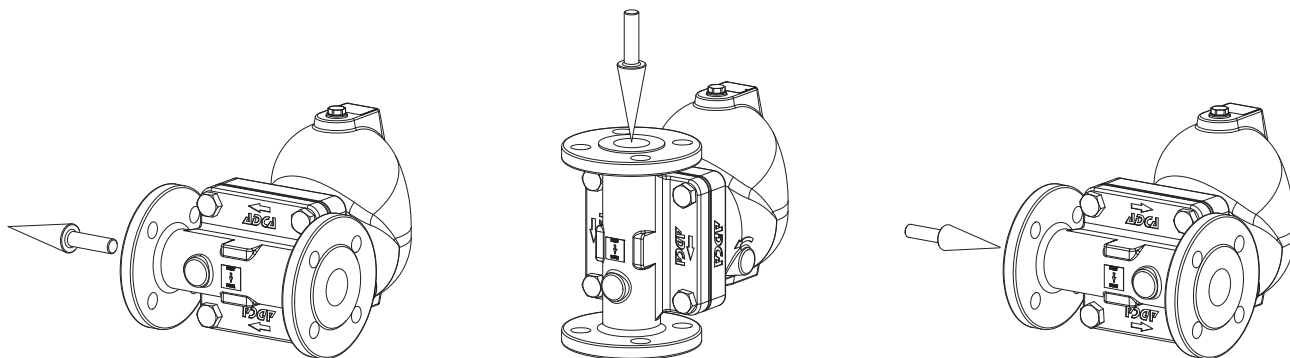
\* В соответствии с EN 1092-2:2018; \*\* В соответствии с ASME B16.42.



# КОНДЕНСАТООТВОДЧИКИ

ПРОПУСКНАЯ СПОСОБНОСТЬ, кг/ч										
Модель	Типоразмер, DN	Перепад давления, бар								
		0,5	1	1,5	2	4,5	7	10	12	14
FA25.3-4,5	1 1/2"	995	1450	1710	2000	2990	-	-	-	-
FA25.3-10	DN40 мм –	505	720	850	1010	1600	1890	2300	-	-
FA25.3-14	DN50 мм	370	520	610	735	1150	1430	1620	1750	1980

## НАПРАВЛЕНИЕ ПОТОКА и МОНТАЖ НА ТРУБОПРОВОДЕ

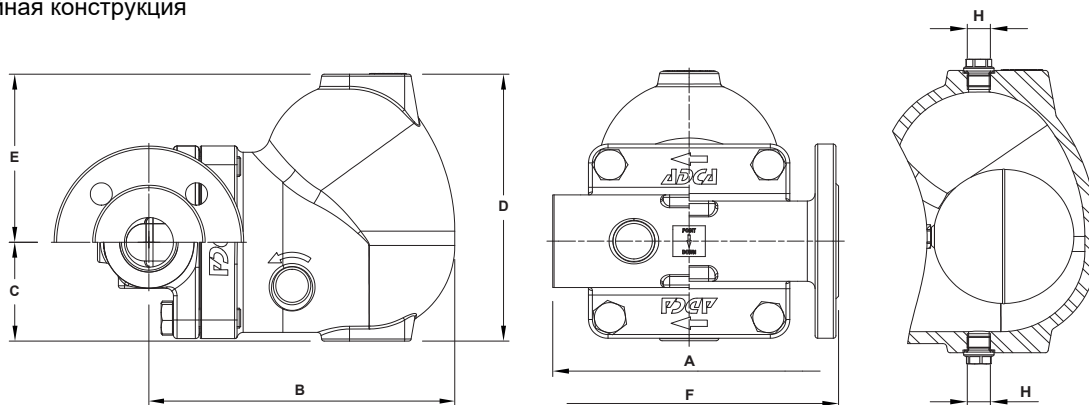


IR – Горизонтально справа налево    IL – Горизонтально слева направо    IT – Вертикально сверху вниз

Горизонтально или вертикально.  
 Направление потока может быть легко изменено путем поворота корпуса в отношении поплавкового механизма и крышки

## ВЕСОГАБАРИТНЫЕ ХАРАКТЕРИСТИКИ – ЛИНЕЙНАЯ КОНСТРУКЦИЯ

Линейная конструкция



Типоразмер, DN	Резьбовое присоединение							PN16			Класс 150		
	A	B	C	D	E	H*	Масса, кг	F	B	Масса, кг	F	B	Масса, кг
1 1/2" – DN 40 мм	210	250	80	215	136	3/8"	18,9	230	250	21,7	230	250	20,2
2" – DN 50 мм	210	250	80	215	136	3/8"	18,2	230	250	23,6	230	250	21,5

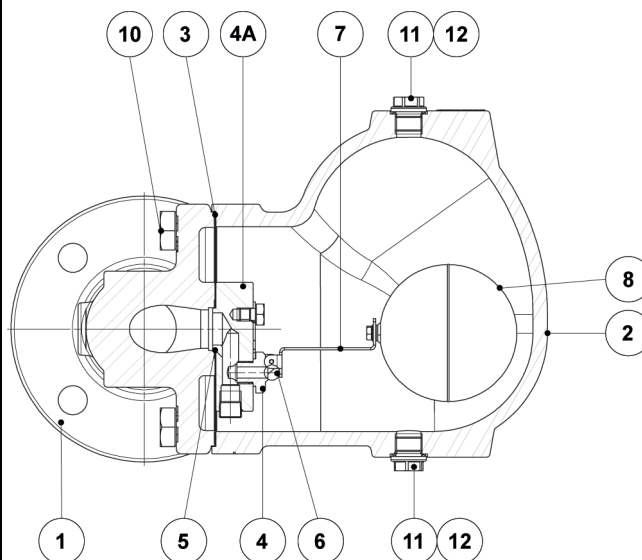
\* В стандартном исполнении с фланцевым присоединением EN или внутренней резьбой ISO 7 Rp, данные соединения – внутренняя резьба ISO 228. В исполнении с фланцами по стандарту ASME, внутренней резьбой NPT или сварном соединении, данные соединения – внутренняя резьба NPT.



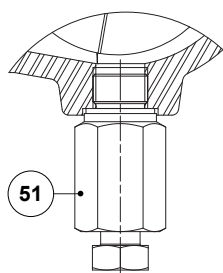
# КОНДЕНСАТООТВОДЧИКИ

## СПЕЦИФИКАЦИЯ МАТЕРИАЛОВ

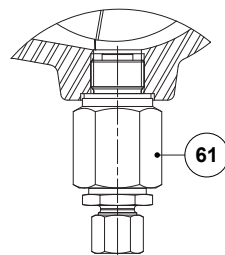
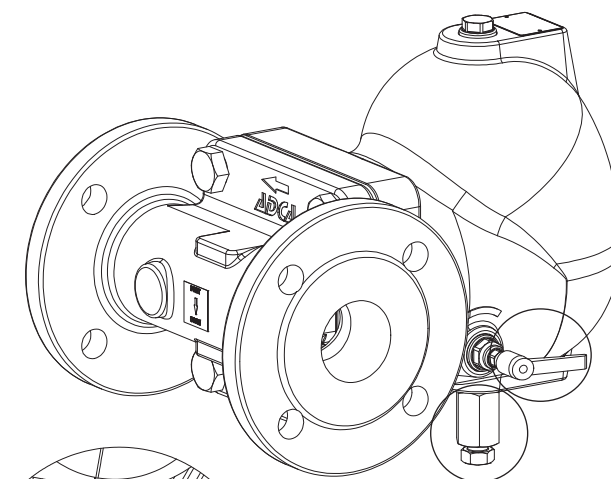
№	Наименование	Материал
1	Корпус	GJS-400-15 / 0.7040
2	Крышка	GJS-400-15 / 0.7040
3	Уплотнение*	Нержавеющая сталь / Графит
4	Седло*	AISI 410 / 1.4006
4a	Монтажная пластина	AISI 316 / 1.4401
5	Уплотнение*	Графит
6	Клапан*	AISI 440C / 1.4125
7	Рычаг*	AISI 304 / 1.4301
8	Поплавок*	AISI 304 / 1.4301
10	Болты	Оцинкованная сталь
11	Заглушка	AISI 316L / 1.4404
12	Уплотнение**	Медь; AISI 304 / 1.4301
31	Механизм рычага	AISI 303 / 1.4305 ; AISI 304 / 1.4301; AISI 316L / 1.4404
32	Уплотнение	Графит
33	Рычаг	Пластик
51	Клапан вентиляционный ручной	AISI 303 / 1.4305; AISI 316L / 1.4404
61	Клапан защиты от размораживания	AISI 303 / 1.4305; AISI 316L / 1.4404



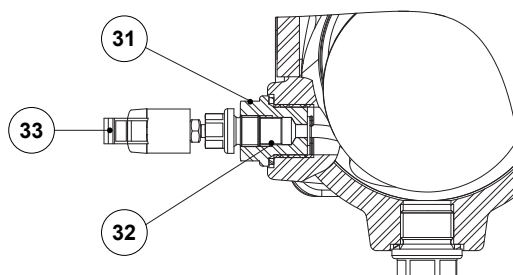
\* Доступные к заказу запасные части. \*\* Не применяется к резьбовому исполнению NTP.



Опция BDV - ручной дренажный клапан



Опция AFZ - автоматический дренажный клапан



Опция FLL - рычаг подъема поплавка